

LOKALITET ISTRAŽNO EKSPLATACIONI PROSTOR
MALJAT – DANILOVGRAD

GRANICE PODRUČJA USLOVNE

PARCELACIJA I PREPARCELACIJA

Koncedent : Vlada Crne Gore

**Nadležni orgran: Ministarstvo ekonomije - JU Zavod za geološka
istraživanja- Podgorica**

Izrada geodet.elaborata: Etalon Geo Office d.o.o. Podgorica

Danilovgrad, jul, 2019god

Tehnički izvještaj

Na osnovu zahtjeva JU Zavod za geološka istraživanja – Podgorica, u skladu sa Uredbom o povjeravanju dijela poslova iz nadležnosti Ministarstva ekonomije JU Zavod za geološka istraživanja („Sl.list CG“ br. 16/18 i 83/18), a za potrebe izrade koncesionog akta za ležište „Maljat“, opština Danilovgrad obratio se sa zahtjevom da se izvrši identifikacija prostora za istražno eksploataciono ležišta .

Lokalitet je šire definisan prostorno planskom dokumentacijom- prostorno urbanističkim planom Opštine Danilovgrad, i nakon izvršenih istražnih radova definisan je u utvrđenim koordinatama državnog koordinatnog sistema (DKS), I prikazan na katstrskom planu kat.opštine Podglavice I kat. Opštine Martinići . Čime je utvrđena površina područja koncesije i obim područja.

Na priloženim skicama prikazan je

- 1) Područje koncesije sa naznačenim vlasnicima u trenutku izrade ovog elaborata,
- 2) Područje koncesije na topografskoj karti 1:25000.
- 3) Područje koncesije na katstrskom planu kat.opštine kat.opštine Podglavice I kat. Opštine Martinići. sa koordinatama graničnih tačaka .

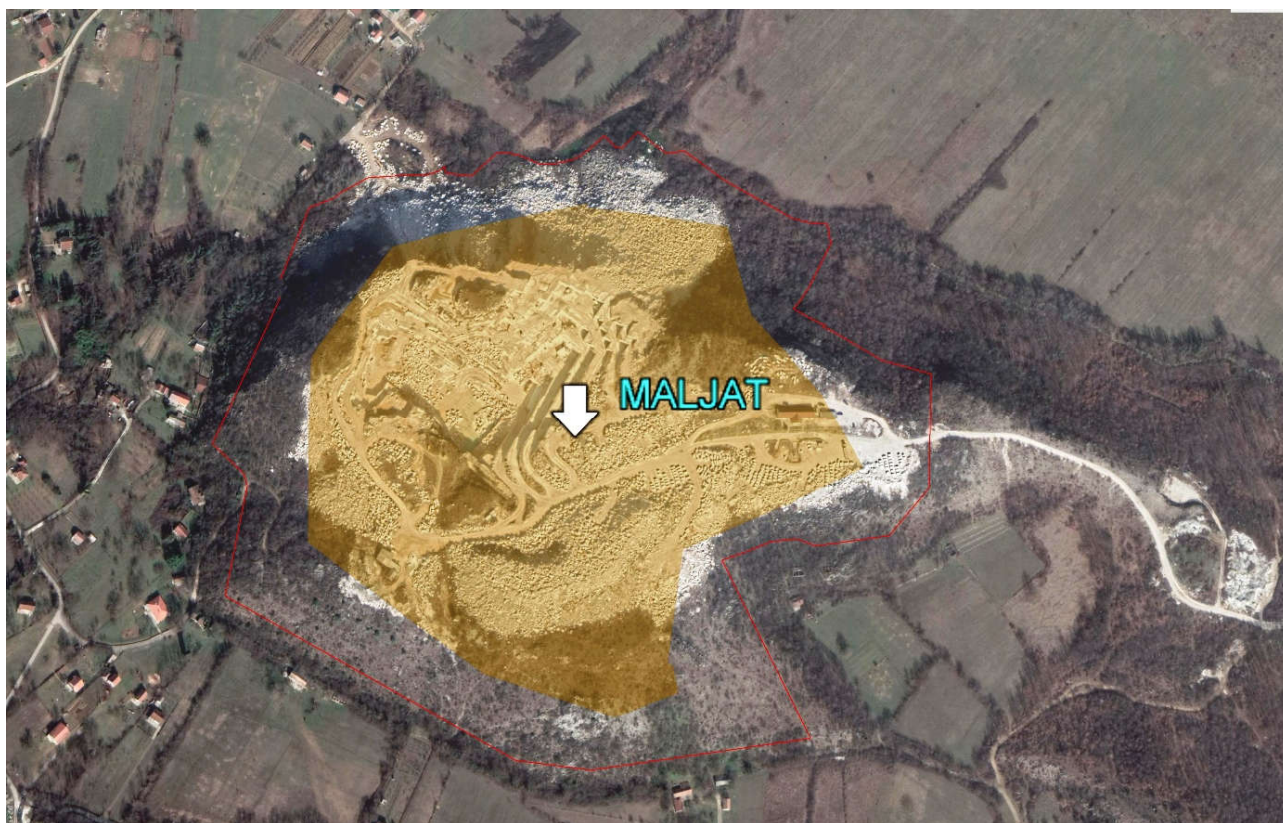
Područje se nalazi na području katstarske opštine kat.opštine Podglavice I kat. Opštine Martinići.i obuhvata katastarske parcele br.:

Dio KP 174 u površini 148300 m² upisane u List nepokretnosti 28 KO Podglavice.
Dio KP 175 u površini 3047 m² upisane u List nepokretnosti 28 KO Podglavice.
Dio KP 176 u površini 23509 m² upisane u List nepokretnosti 28 KO Podglavice.
Dio KP 177/1 u površini 18110 m² upisane u List nepokretnosti 28 KO Podglavice.
KP 178,179,180,181 upisane u List nepokretnosti 28 KO Podglavice.
KP 177/2 upisane u List nepokretnosti 319 KO Podglavice.
Dio KP 898 u površini 879 m² upisane u List nepokretnosti 24 KO Podglavice.
Dio KP 104 u površini 702 m² upisane u List nepokretnosti 29 KO Podglavice.
Dio KP 900 u površini 720 m² upisane u List nepokretnosti 29 KO Podglavice.

Dio KP 2750 u površini 511 m² upisane u List nepokretnosti 15 KO Martinići.
Dio KP 2758 u površini 262 m² upisane u List nepokretnosti 15 KO Martinići.

Dio KP 2747 u površini 522 m² upisane u List nepokretnosti 30 KO Martinići.
Dio KP 2751 u površini 537 m² upisane u List nepokretnosti 516 KO Martinići.
KP 2757 upisane u List nepokretnosti 516 KO Martinići.
KP 2792,2793 upisane u List nepokretnosti 233 KO Martinići.

PARAMETRI PODRUČJA KONCESIJE: POVRŠINA: 21ha37a33,30m² OBIM : 2.010,08 m.



KOORDINATE GRANIČNIH TAČKA PODRUČJA KONCESIJE

1,6596854.98,4710117.34
2,6596857.38,4710211.81
3,6596816.93,4710221.83
4,6596785.04,4710239.27
5,6596753.43,4710255.36
6,6596748.98,4710258.33
7,6596743.08,4710261.95
8,6596749.06,4710269.77
9,6596756.37,4710281.58
10,6596776.34,4710323.62
11,6596775.20,4710327.48
12,6596773.21,4710340.30
13,6596760.41,4710340.51
14,6596750.45,4710342.90
15,6596743.62,4710344.60
16,6596720.70,4710357.44

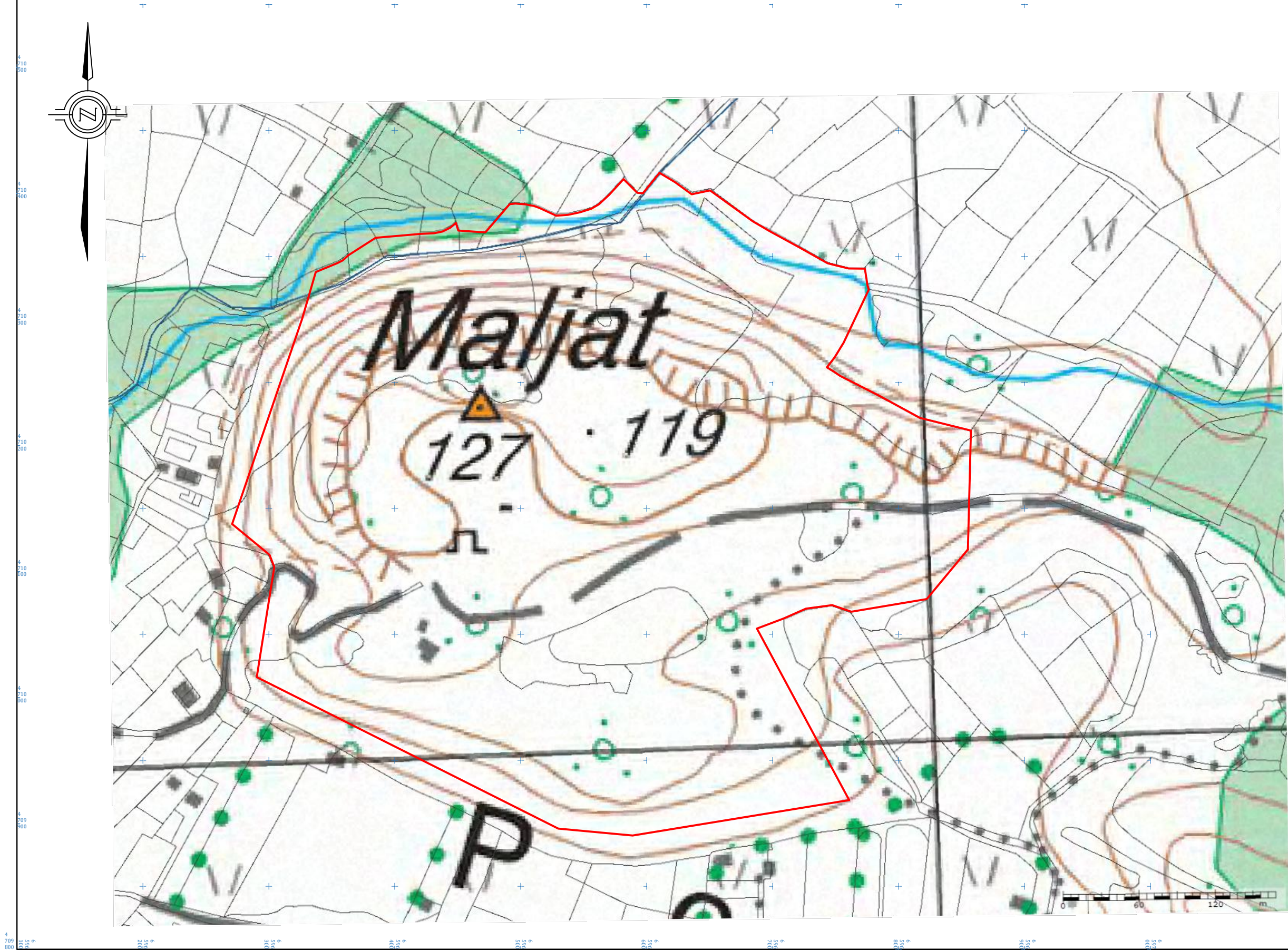
17,6596697.43,4710370.23
18,6596684.14,4710377.88
19,6596650.35,4710402.49
20,6596635.65,4710399.37
21,6596622.50,4710408.95
22,6596610.14,4710416.36
23,6596596.96,4710400.20
24,6596592.44,4710400.51
25,6596581.55,4710411.44
26,6596570.05,4710398.89
27,6596561.89,4710391.36
28,6596555.89,4710387.85
29,6596546.89,4710385.00
30,6596537.40,4710382.99
31,6596528.14,4710382.31
32,6596514.86,4710388.46

33,6596510.40,4710390.13
34,6596507.89,4710390.59
35,6596504.14,4710391.28
36,6596495.69,4710392.06
37,6596491.17,4710391.46
38,6596486.44,4710385.92
39,6596481.68,4710380.54
40,6596471.94,4710369.06
41,6596450.36,4710370.64
42,6596448.50,4710376.65
43,6596444.13,4710372.81
44,6596437.83,4710369.74
45,6596431.15,4710368.46
46,6596420.22,4710367.96
47,6596384.86,4710364.78
48,6596363.19,4710351.05
49,6596358.66,4710346.90
50,6596354.16,4710344.60
51,6596337.32,4710337.68
52,6596326.45,4710300.37
53,6596270.81,4710137.55
54,6596300.65,4710113.16
55,6596304.30,4710103.49
56,6596290.46,4710016.04
57,6596529.84,4709895.77
58,6596588.91,4709890.26
59,6596760.73,4709918.49
60,6596687.51,4710054.60
61,6596708.75,4710062.59
62,6596726.39,4710070.35
63,6596747.17,4710073.20
64,6596762.48,4710068.04
65,6596822.40,4710078.08

Geodetska organizacija:
Etalon Geo office doo Podgorica
Spec.sci.geodezije: Dušan Damjanović

CRNA GORA

Opština : Danilovgrad Katastarska Opština : Podglavice i Katastarska Opština : Martinići



LOKALITET KONCESIJE:
"Maljat" - Spuž-Danilovgrad

PROSTORNO -PLANSKA
DOKUMENTACIJA:
PROSTORNI PLAN
OPŠTINE DANILOVGRAD

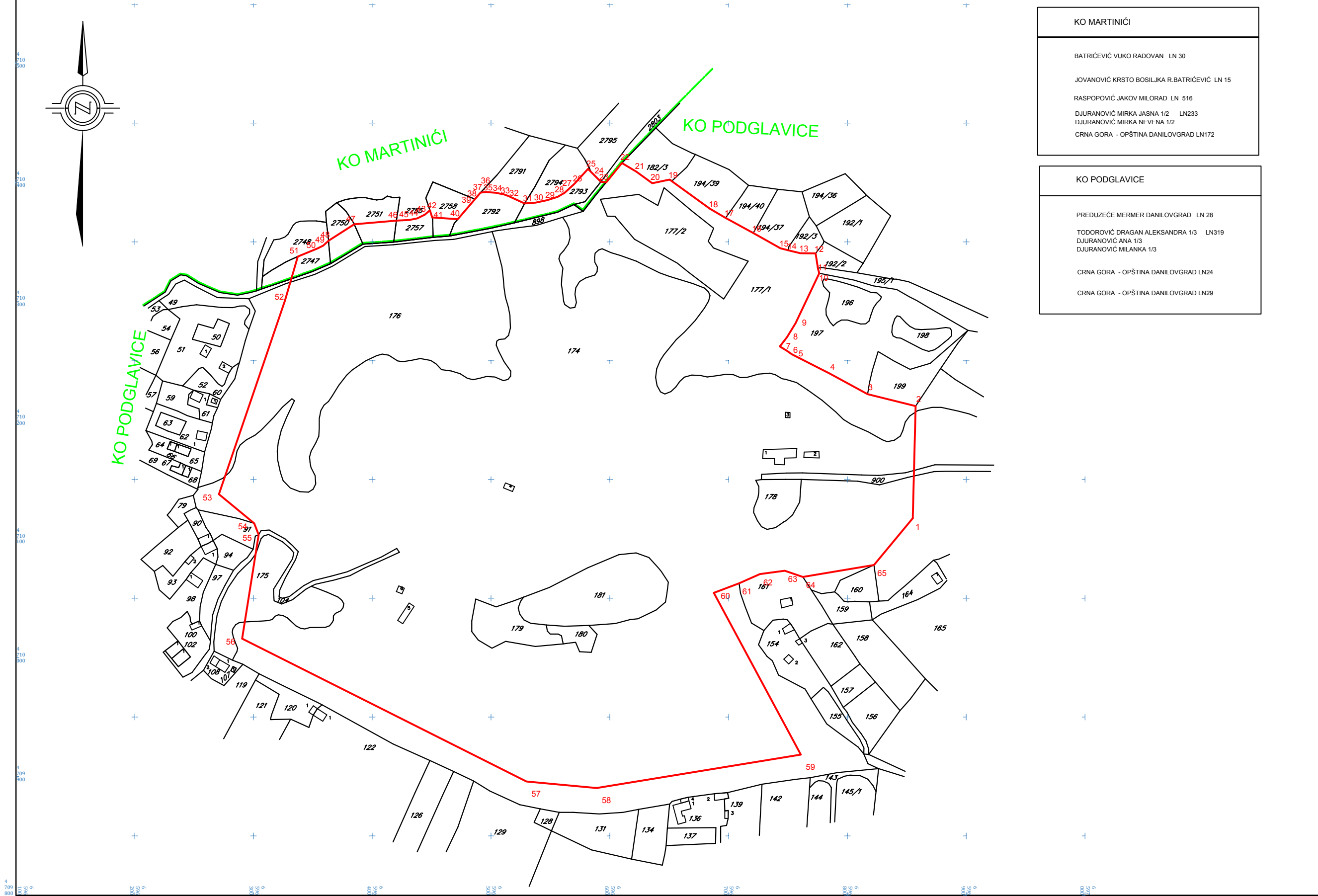
PARAMETRI PODRUČJA
KONCESIJE:
POVRŠINA: 21 37 33.30 m²
OBIM : 2010.08 m.

KOORDINATE GRANIČNIH
TAČAKA PODRUČJA
KONCESIJE

- 1.6596854.98,4710117.34
- 2.6596857.38,4710211.81
- 3.6596816.93,4710221.83
- 4.6596785.04,4710239.27
- 5.6596753.43,4710255.36
- 6.6596748.98,4710258.33
- 7.6596743.08,4710261.95
- 8.6596749.06,4710269.77
- 9.6596756.37,4710281.58
- 10.6596776.34,4710323.62
- 11.6596775.20,4710327.48
- 12.6596773.21,4710340.30
- 13.6596760.41,4710340.51
- 14.6596750.45,4710342.90
- 15.6596743.62,4710344.60
- 16.6596720.70,4710357.44
- 17.6596697.43,4710370.23
- 18.6596684.14,4710377.88
- 19.6596650.35,4710402.49
- 20.6596635.65,4710399.37
- 21.6596622.50,4710408.95
- 22.6596610.14,4710416.36
- 23.6596596.96,4710400.20
- 24.6596592.44,4710400.51
- 25.6596581.55,4710411.44
- 26.6596570.05,4710398.89
- 27.6596561.89,4710391.36
- 28.6596555.89,4710387.85
- 29.6596546.89,4710385.00
- 30.6596537.40,4710382.99
- 31.6596528.14,4710382.31
- 32.6596514.86,4710388.46
- 33.6596510.40,4710390.13
- 34.6596507.89,4710390.59
- 35.6596504.14,4710391.28
- 36.6596495.69,4710392.06
- 37.6596491.17,4710391.46
- 38.6596486.44,4710385.92
- 39.6596481.68,4710380.54
- 40.6596471.94,4710369.06
- 41.6596450.36,4710370.64
- 42.6596448.50,4710376.65
- 43.6596444.13,4710372.81
- 44.6596437.83,4710369.74
- 45.6596431.15,4710368.46
- 46.6596420.22,4710367.96
- 47.6596384.86,4710364.78
- 48.6596363.19,4710351.05
- 49.6596358.66,4710346.90
- 50.6596354.16,4710344.60
- 51.6596337.32,4710337.68
- 52.6596326.45,4710300.37
- 53.6596270.81,4710137.55
- 54.6596300.65,4710113.16
- 55.6596304.30,4710103.49
- 56.6596290.46,4710016.04
- 57.6596529.84,4709895.77
- 58.6596588.91,4709890.26
- 59.6596760.73,4709918.49
- 60.6596687.51,4710054.60
- 61.6596708.75,4710062.59
- 62.6596726.39,4710070.35
- 63.6596747.17,4710073.20
- 64.6596762.48,4710068.04
- 65.6596822.40,4710078.08

CRNA GORA

Opština : Danilovgrad Katastarska Opština : Podglavice i Katastarska Opština : Martinići



KO MARTINIĆI
BATRIČEVIĆ VUKO RADOVAN LN 30
JOVANOVIĆ KRSTO BOSILJKA R.BATRIČEVIĆ LN 15
RASPOPOVIĆ JAKOV MILORAD LN 516
DJURANOVIĆ MIRKA JASNA 1/2 LN233
DJURANOVIĆ MIRKA NEVENA 1/2
CRNA GORA - OPŠTINA DANILOVGRAD LN172

KO PODGLAVICE
PREDUZEĆE MERMER DANILOVGRAD LN 28
TODOROVIĆ DRAGAN ALEKSANDRA 1/3 LN319
DJURANOVIĆ ANA 1/3
DJURANOVIĆ MILANKA 1/3
CRNA GORA - OPŠTINA DANILOVGRAD LN24
CRNA GORA - OPŠTINA DANILOVGRAD LN29

LOKALITET KONCESIJE:
"Maljat" - Spuž-Danilovgrad

PROSTORNO -PLANSKA
DOKUMENTACIJA:
PROSTORNI PLAN
OPŠTINE DANILOVGRAD

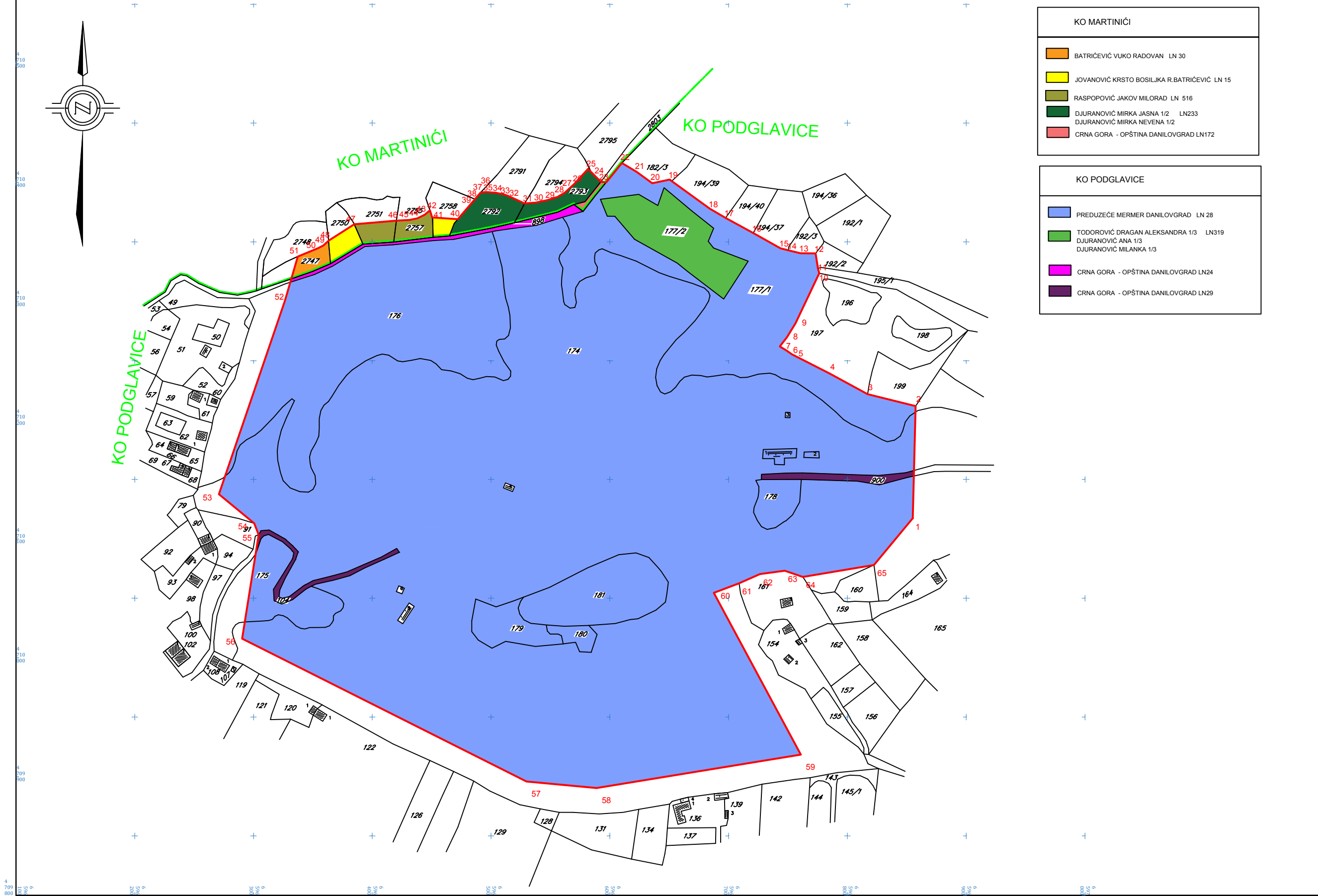
PARAMETRI PODRUČJA
KONCESIJE:
POVRŠINA: 21 37 33.30 m²
OBIM : 2010.08 m.

KOORDINATE GRANIČNIH
TAČAKA PODRUČJA
KONCESIJE

1,6596854.98,4710117.34
2,6596857.38,4710211.81
3,6596816.93,4710221.83
4,6596785.04,4710239.27
5,6596753.43,4710255.36
6,6596748.98,4710258.33
7,6596743.08,4710261.95
8,6596749.06,4710269.77
9,6596756.37,4710281.58
10,6596776.34,4710323.62
11,6596775.20,4710327.48
12,6596773.21,4710340.30
13,6596760.41,4710340.51
14,6596750.45,4710342.90
15,6596743.62,4710344.60
16,6596720.70,4710357.44
17,6596697.43,4710370.23
18,6596684.14,4710377.88
19,6596650.35,4710402.49
20,6596635.65,4710399.37
21,6596622.50,4710408.95
22,6596610.14,4710416.36
23,6596596.96,4710400.20
24,6596592.44,4710400.51
25,6596581.55,4710411.44
26,6596570.05,4710398.89
27,6596561.89,4710391.36
28,6596555.89,4710387.85
29,6596546.89,4710385.00
30,6596537.40,4710382.99
31,6596528.14,4710382.31
32,6596514.86,4710388.46
33,6596510.40,4710390.13
34,6596507.89,4710390.59
35,6596504.14,4710391.28
36,6596495.69,4710392.06
37,6596491.17,4710391.46
38,6596486.44,4710385.92
39,6596481.68,4710380.54
40,6596471.94,4710369.06
41,6596450.36,4710370.64
42,6596448.50,4710376.65
43,6596444.13,4710372.81
44,6596437.83,4710369.74
45,6596431.15,4710368.46
46,6596420.22,4710367.96
47,6596384.86,4710364.78
48,6596363.19,4710351.05
49,6596358.66,4710346.90
50,6596354.16,4710344.60
51,6596337.32,4710337.68
52,6596326.45,4710300.37
53,6596270.81,4710137.55
54,6596300.65,4710113.16
55,6596304.30,4710103.49
56,6596290.46,4710016.04
57,6596529.84,4709895.77
58,6596588.91,4709890.26
59,6596760.73,4709918.49
60,6596687.51,4710054.60
61,6596708.75,4710062.59
62,6596726.39,4710070.35
63,6596747.17,4710073.20
64,6596762.48,4710068.04
65,6596822.40,4710078.08

CRNA GORA

Opština : Danilovgrad Katastarska Opština : Podglavice i Katastarska Opština : Martinići



KO MARTINIĆI	
<div></div>	BATRIČEVIĆ VUKO RADOVAN LN 30
<div></div>	JOVANOVIĆ KRSTO BOSILJKA R.BATRIČEVIĆ LN 15
<div></div>	RASPOPOVIĆ JAKOV MILORAD LN 516
<div></div>	DJURANOVIĆ MIRKA JASNA 1/2 LN233
<div></div>	DJURANOVIĆ MIRKA NEVENA 1/2
<div></div>	CRNA GORA - OPŠTINA DANILOVGRAD LN172

KO PODGLAVICE	
<div></div>	PREDUZEĆE MERMER DANILOVGRAD LN 28
<div></div>	TODOROVIĆ DRAGAN ALEKSANDRA 1/3 LN319
<div></div>	DJURANOVIĆ ANA 1/3
<div></div>	DJURANOVIĆ MILANKA 1/3
<div></div>	CRNA GORA - OPŠTINA DANILOVGRAD LN24
<div></div>	CRNA GORA - OPŠTINA DANILOVGRAD LN29

LOKALITET KONCESIJE:
"Maljat" - Spuž-Danilovgrad

PROSTORNO -PLANSKA
DOKUMENTACIJA:
PROSTORNI PLAN
OPŠTINE DANILOVGRAD

PARAMETRI PODRUČJA
KONCESIJE:
POVRŠINA: 21 37 33.30 m²
OBIM : 2010.08 m.

KOORDINATE GRANIČNIH
TAČAKA PODRUČJA
KONCESIJE

1.6596854.98,4710117.34
2.6596857.38,4710211.81
3.6596816.93,4710221.83
4.6596785.04,4710239.27
5.6596753.43,4710255.36
6.6596748.98,4710258.33
7.6596743.08,4710261.95
8.6596749.06,4710269.77
9.6596756.37,4710281.58
10.6596776.34,4710323.62
11.6596775.20,4710327.48
12.6596773.21,4710340.30
13.6596760.41,4710340.51
14.6596750.45,4710342.90
15.6596743.62,4710344.60
16.6596720.70,4710357.44
17.6596697.43,4710370.23
18.6596684.14,4710377.88
19.6596650.35,4710402.49
20.6596635.65,4710399.37
21.6596622.50,4710408.95
22.6596610.14,4710416.36
23.6596596.96,4710400.20
24.6596592.44,4710400.51
25.6596581.55,4710411.44
26.6596570.05,4710398.89
27.6596561.89,4710391.36
28.6596555.89,4710387.85
29.6596546.89,4710385.00
30.6596537.40,4710382.99
31.6596528.14,4710382.31
32.6596514.86,4710388.46
33.6596510.40,4710390.13
34.6596507.89,4710390.59
35.6596504.14,4710391.28
36.6596495.69,4710392.06
37.6596491.17,4710391.46
38.6596486.44,4710385.92
39.6596481.68,4710380.54
40.6596471.94,4710369.06
41.6596450.36,4710370.64
42.6596448.50,4710376.65
43.6596444.13,4710372.81
44.6596437.83,4710369.74
45.6596431.15,4710368.46
46.6596420.22,4710367.96
47.6596384.86,4710364.78
48.6596363.19,4710351.05
49.6596358.66,4710346.90
50.6596354.16,4710344.60
51.6596337.32,4710337.68
52.6596326.45,4710300.37
53.6596270.81,4710137.55
54.6596300.65,4710113.16
55.6596304.30,4710103.49
56.6596290.46,4710016.04
57.6596529.84,4709895.77
58.6596588.91,4709890.26
59.6596760.73,4709918.49
60.6596687.51,4710054.60
61.6596708.75,4710062.59
62.6596726.39,4710070.35
63.6596747.17,4710073.20
64.6596762.48,4710068.04
65.6596822.40,4710078.08



C R N A G O R A
UPRAVA ZA NEKRETNINE

LICENCA

Kojom se potvrđuje da je Društvo sa ograničenom odgovornošću

”ETALON GEO OFFICE” d.o.o. Podgorica

Ul. Miljana Vukova br. 20 Podgorica , dana 08.12.2017. godine, ispunila uslove za

IZVOĐENJE GEODETSKIH RADOVA NA ODRŽAVANJU

DRŽAVNI PREMJER, KATASTAR NEPOKRETNOSTI I VODOVA



Broj: 02-7110/1

Podgorica, 08.12.2017.godine





CRNA GORA
UPRAVA ZA NEKRETNINE

OVLAŠĆENJE

Kojim se potvrđuje da je

DAMJANOVIĆ Savo DUŠAN

*Spec.sci.geodezije, rođen dana 31.01.1986.godine u Nikšić-Crna Gora ,
dana 04.03.2014.godine.*

položio stručni ispit i stekao ovlašćenje za

IZVOĐENJE GEODETSKIH RADOVA NA ODRŽAVANJU

u oblasti:

DRŽAVNI PREMJer KATASTAR NEPOKRETNOSTI i VODOVA



Broj: 02-8299/2-13

Podgorica, 04.03.2014.godine





Метролошка лабораторија
за еталонирање мерила
угла и дужине

Основана 1985.

Телефон: (011)3370-293



ГРАЂЕВИНСКИ ФАКУЛТЕТ
УНИВЕРЗИТЕТА У БЕОГРАДУ

Булевар краља Александра 73
П. факс 895, 11001 Београд
Телефон (011) 322-35-57
Телефакс (011) 337-02-23

ГРАЂЕВИНСКИ ФАКУЛТЕТ
УНИВЕРЗИТЕТ У БЕОГРАДУ

Бр. 63156/251-17

Датум: 07.11.2017.

БЕОГРАД

Булевар краља Александра 73

УВЕРЕЊЕ О ЕТАЛОНИРАЊУ

Укупан број страна: 2

Назив мерила: Мерило за примену технологије Глобалног позиционог система

Власник/корисник мерила: "ETALON GEO OFFICE DOO", Друштво са ограниченом одговорношћу,
Миљана Вукова 20, Подгорица, Црна Гора
ЦРПС матични број: 50809327
ПИБ: 03159949

Датум и место еталонирања: 07.11.2017. год, Београд

Произвођач и модел мерила: STONEX S9 III plus (Народна Република Кина)
Серијски број: STNS94261011
Идентификациони број:
IGS ознака пријемника:

Произвођач и модел антене: STONEX S9 III plus Integrated GPS, GLONASS antenna
Серијски број антене:
IGS ознака антене:

Метролошке карактеристике:
декларисане од произвођача:

граница грешке:	хоризонтална:	вертикална:
статика:	$\pm (2,5\text{mm}+0,3\text{ppm})$	$\pm (5,0\text{mm}+0,5\text{ppm})$
RTK:	$\pm (10\text{mm}+1,0\text{ppm})$	$\pm (20\text{mm}+1,0\text{ppm})$

Метролошка следљивост: Међународни еталон времена (BIPM).
Међународни еталон фреквенције (BIPM).

в.д. ТЕХНИЧКИ РУКОВОДИЛАЦ ЛАБОРАТОРИЈЕ

за Саша Прекуровић

В. проф. др ОлеГ Одаловић, дипл. геод. инж.

УПРАВНИК ИНСТИТУТА
ЗА ГЕОДЕЗИЈУ И ГЕОИНФОРМАТИКУ

ОлеГ Одаловић

В. проф. др ОлеГ Одаловић, дипл. геод. инж.

ДЕКАН ГРАЂЕВИНСКОГ ФАКУЛТЕТА

Бранко Божић
Проф. др Бранко Божић, дипл. геод. инж.



Без одобрења лабораторије уверење о еталонирању сме се умножавати искључиво као целина.
Уверење о еталонирању без печата и потписа није важеће.



Метролошка лабораторија
за еталонирање мерила
угла и дужине

Основана 1985.
Телефон: (011)3370-293



ГРАЂЕВИНСКИ ФАКУЛТЕТ
УНИВЕРЗИТЕТА У БЕОГРАДУ

Булевар краља Александра 73
П. фах 895, 11001 Београд
Телефон (011) 322-35-57
Телефакс (011) 337-02-23

ГРАЂЕВИНСКИ ФАКУЛТЕТ
УНИВЕРЗИТЕТА У БЕОГРАДУ

Бр. 63156/249-17

Датум: 07.11.2017.

БЕОГРАД

Булевар краља Александра 73

УВЕРЕЊЕ О ЕТАЛОНИРАЊУ

Укупан број страна: 2

Назив мерила: Тотална станица

Власник/корисник мерила: Etalon Geo office D.O.O. Podgorica, Miljana Vukova 20, Podgorica

Датум и место еталонирања: 07.11.2017. год, Београд

Произвођач и тип мерила: TOPCON, Јапан, GPT-3105N

Серијски број/
Идентификациони број: 8V2897

Метролошке карактеристике:

	углови:	дужине:
мерни опсег:	$\alpha = 0^\circ - 360^\circ$	1,3 - 3 000 m
граница грешке:	$\pm 5,0''$	$\pm (2+2*D, D \text{ u km}) \text{ mm}$

Метролошка следљивост: Резултат еталонирања је следив до националних еталона јединице дужине (Швајцарска, МЕТАС) и јединице времена (Србија, ДМДМ).

в.д. ТЕХНИЧКИ РУКОВОДИЛАЦ ЛАБОРАТОРИЈЕ

за Саша Јекулковић

В. проф. др Олег Одаловић, дипл. геод. инж.

УПРАВНИК ИНСТИТУТА
ЗА ГЕОДЕЗИЈУ И ГЕОИНФОРМАТИКУ

Олег Одаловић

В. проф. др Олег Одаловић, дипл. геод. инж.



ДЕКАН ГРАЂЕВИНСКОГ ФАКУЛТЕТА

Бранко Божић

Проф. др Бранко Божић, дипл. геод. инж.

Без одобрења лабораторије уверење о еталонирању сме се умножавати искључиво као целина.
Уверење о еталонирању без печата и потписа није важеће.



CRNA GORA
UPRAVA ZA NEKRETNINE

Broj: 02- 1955
Podgorica, 20.03.2019.god.

Ul. Bracana Bracanovića b.b.
Matični broj (PIB): 11044816

„ETALON GEO OFFICE” d.o.o.

Ul. Miljana Vukova br.20
Podgorica

R A Č U N broj 30

Poziv na Vaš broj _____

Za korišćenje podataka mreže permanentnih stanica MONTEPOS:

- period od jedne godine: od 07.03.2019. do 07.03.2020. godine
- tip servisa: RTK

UKUPNO UPLAĆENO: 1.000,00€
(slovima: jednahiljadaeura)

Navedeni iznos je uplaćen na žiro račun Državnog trezora broj 832-1081-58 (prihod od djelatnosti Uprave za nekretnine).

Fakturisala

Milena R. Jovanović

